



NEW

# 迅恒齿科三维扫描仪

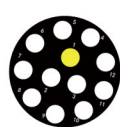
Thunk 3D Dental 3D Scan System



颌架扫描



all in one



代型扫描



印模扫描



种植牙齿



咬合扫描



未分离模型扫描



纹理扫描

北京迅恒科技有限公司

Beijing Xunheng Technology Co., Ltd.

地址：北京市海淀区龙岗路27号1栋217室 电话：+86-10-60600163

邮箱：service@think3d.com 网址：http://www.thunk3d.com

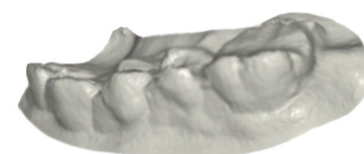
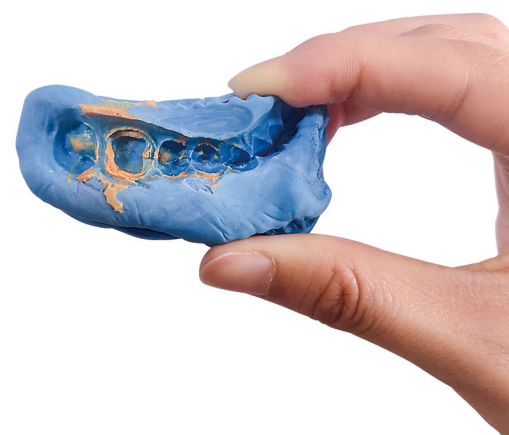


迅恒三维抖音号



微信公众号

传感器	1310000pixel*2
镜头	16mm /5MP*2
光源	DLP 1280*1080, 蓝光/白光 可选
投光	120mm*100mm
转台	智能联动双轴转台
云台	磁性多档可调夹具
代行盘	12牙位
标定板	5mm光学标定板
扫描精度 / 范围	<10μm / 100mm
速度	单颌<30S; 印模< 60S; 咬合<10S
通讯接口 / 电源	USB2.0 / 12V 5A
兼容	EXOCAD无缝对接
功能	咬合/印模/未分割模型/蜡型/种植/颌架/单牙扫描
代型扫描	12牙位代型
数据截取	平面可调截取
全局注册	全局校正机械偏差
补扫	支持手动补扫 + 自动识别补扫
数据格式	AC/STL/OBJ
支持	数据加密 / 订单系统/可提供应用开发接口



精度

0.01mm

速度

0.3s

扫描范围

100mm

数据加密

支持

STL格式

无损

